



体験プログラムのご案内

湯治場で暮らす



源泉と歴史を巡るまち歩き

肘折温泉の源泉や歴史そのもの、歴史的建造物などを巡り歩く体験で、ガイドの説明を聞きながら歩くとおもしろさ倍増です。途中だんご又はおまんじゅうを食べます。

(出発)旧郵便局前 16時出発 (所要時間)約1時間
 (実施) 4月21日・28日 5月12日・19日・26日
 6月9日・16日・23日 7月7日・21日
 8月11日・18日・25日 9月8日・15日・22日
 10月13日・20日・27日 11月10日・17日

体験料：500円 だんご又は温泉まんじゅう付き



伝統こけし絵付け体験

伝統肘折こけしを見本に、白木に絵付けをして、オリジナルのこけしづくりを体験。

(場所) 肘折いでゆ館
 (実施) お客様のご要望に合わせ、実施いたします。実施日の2日前までご予約ください。
 (所要時間) 1時間程度

体験料：1,000円



肘折山菜学校★

1泊2日の山菜専門の学校体験。「山菜学」「山菜調理・保存学」「山菜採取学(わらび採り体験)」「山菜給食」などを学ぶ。

(集合) 肘折いでゆ館 13時30分(～翌日12時まで)
 (実施) 6月2日(土)～3日(日)(1泊2日旅館泊)
 ※山に入る服装(長袖、長ズボン、長靴等)持参でご参加を。

体験料：15,500円 1泊2日、食事3回

参加人数制限 (15名まで)



山菜採り体験と山菜昼食(入浴付)※

ガイド(名人)の案内で肘折周辺の様々な山菜採りを体験。肘折いでゆ館で入浴し、採った山菜で作った山菜昼食を満喫。

(出発) 肘折いでゆ館 9時(終了は12時30分予定)
 (実施) 5月13日(日)・20日(日)・27日(日)
 6月3日(日)

※山に入る服装(長袖、長ズボン、長靴等)でご参加下さい。

体験料：3,000円 入浴・山菜昼食含む

参加人数制限 (10名まで)



本格わらび採りツアー(入浴・昼食付)※

山奥のわらび園まで行き、わらびをたくさん採って持ち帰ることができます。肘折いでゆ館で入浴・昼食もでき、満喫!

(出発) 肘折いでゆ館 9時(終了は13時予定)
 (実施) 5月24日(木)・31日(木) 6月7日(木)

※山に入る服装(長袖、長ズボン、長靴等)でご参加下さい。

体験料：4,500円 入浴料・昼食代含む

参加人数制限 (10名まで)



温泉ドクターアドバイス付湯治プラン★

温泉ドクター(温泉療法医)から入浴や体のことなどアドバイスを受け、2泊3日の保養湯治を体験します。

(場所) 肘折いでゆ館(宿泊は旅館) アドバイスは14時～
 (実施) 6月2日・16日 7月7日・21日
 9月1日・16日 10月6日・20日
 (この日または前日から2泊3日)

体験料：16,800円 2泊3日



仮装コスプレ盆踊り体験宿泊プラン★

肘折温泉の夏祭りの一つとして、温泉街で行われている仮装コスプレ盆踊りに、コスプレ参加。一夜を楽しみましょう。

(実施) 8月16～17日(1泊2日、旅館泊)
 コスプレ盆踊りは16日

(場所) 肘折温泉街
 19時～(2時間程度)

体験料：8,900円 1泊2日



温泉達人養成講座★

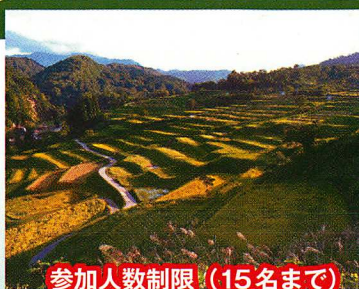
温泉の一般知識と温泉療法の知識を身につけ、試験に合格すれば温泉達人。日本スパリエ協会と共催。

(場所) 肘折いでゆ館研修室
 (実施) 6月30日(土)、9月30日(日)
 (時間) 13時30分～16時45分

体験料：3,000円 いでゆ館入浴料含む



自然環境にふれる



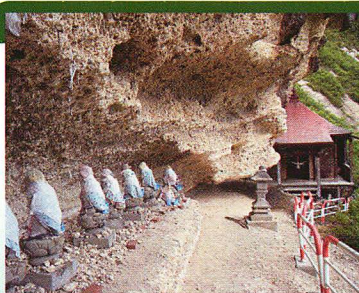
棚田とブナ林を巡るミニツアー ◎

日本の棚田百選の四ヶ村の棚田、希少昆虫のいる長沼、男沼やブナ林を巡るミニツアー。味来館で休憩・買物時間あり。

(出発) 肘折いでゆ館10時 バス移動
(所要時間) 約1時間30分
(実施) 5月13日・27日 6月10日・24日
7月8日・22日 8月12日・26日
9月9日・23日 10月14日・28日の日曜日

参加人数制限 (15名まで)

体験料: 1,500円



開運・縁結びの地「地藏倉」散策

肘折温泉発祥の奇岩の連なる名勝地は、縁結びや子宝など開運の地でもあり、散策を楽しみ、開運を願います。

(出発) 肘折いでゆ館9時30分
(所要時間) 約1時間45分
(実施) 6月17日 7月15日 8月19日
9月16日 10月21日の第3日曜日

体験料: 1,000円



雪上お花見巡り

肘折温泉ならではの雪の上に咲く桜の花を眺め、巡ります。

(出発) 肘折いでゆ館10時
(所要時間) 約1時間
(実施) 4月25日・28日・30日 5月2日・4日

体験料: 500円

※桜の花が咲かない、終わりの時は中止する場合があります。



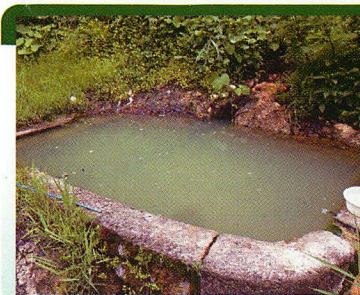
パークゴルフ体験 (入浴付)

新設の「カンカネーノパークゴルフ場」でプレーをします。

(実施) お客様のご要望に合わせ、実施します。
実施日の2日前までご予約ください
(5月下旬～11月初旬)

※道具はセットで、持参不要です

体験料: 1,000円

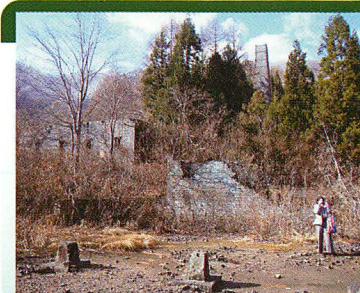


パワースポット石抱温泉トレッキング

新緑・紅葉が美しく、昔、石を抱いて入浴し、力みなぎる場所であった石抱温泉までのトレッキングを楽しみます。

(出発) 肘折いでゆ館前9時30分
(所要時間) 約1時間30分
(実施) 5月26日 6月9日・16日
10月6日・20日の土曜日

体験料: 1,000円



産業遺産「大蔵鉱山跡」散策 (入浴付)

「大蔵鉱山の精錬所跡 (産業遺産)」が残る場所まで散策し、終点のカルデラ温泉館に立ち寄り、入浴を楽しみます。

(出発) 肘折いでゆ館9時30分
(所要時間) 約2時間 (入浴含む)
(実施) 7月1日 8月5日 9月2日 10月7日の第1日曜日

体験料: 1,000円



棚田ほたる火コンサート見学 (宿泊プラン) ※

肘折温泉からほど近い四ヶ村の棚田にローソクの火を灯した会場で、コンサートを楽しみます。

(出発) 肘折温泉～棚田の臨時バスを利用
(宿泊は旅館)。
(実施) 8月4～5日 (1泊2日)
コンサートは4日

体験料: 8,900円 1泊2日



原木きのこ採り体験 (入浴・昼食付) ※

原木なめこ又はしいたけ採りの体験をして、少々お持ち帰りができます。その後、きのこ料理の昼食を満喫。

(出発) 肘折いでゆ館11時
(所要時間) 約1時間30分 (昼食含む)
(実施) 10月13日 (土)・27日 (土) 11月3日 (土)
※きのこの出が悪い時などは中止する場合があります。

体験料: 3,000円

参加人数制限 (10名まで)

お問い合わせ申し込みは

環境庁指定 国民保健温泉地 山形県知事登録旅行業 地域-275号

肘折いでゆ館 (肘折温泉郷振興(株))

☎ 0233-34-6106

E-mail ideyukan@yamagata.email.ne.jp HP <http://www.hijiorionsen.jp/>

- ◇ 最少催行人数は2名で、開催日の前日18時まで旅館またはいでゆ館へ申込み下さい。
(「まち歩き」は当日1名でも実施)。
ただし※印は開催日の7日前、☆印は14日前まで申込み下さい。
- ◇ 上記の日程以外でも、実施2日前までに連絡いただければ対応いたします
(ただし※、☆、◎印は、記載日程以外には実施できません)。
- ◇ 野外での体験プログラムは、雨天等の悪条件のとき、中止となる場合があります。
- ◇ 宿泊プランの詳しい内容は、別に準備しています。